

# « Un sol vivant, terreau de l'agriculture durable »

Production, biodiversité, Carbone et eau



- Abbaye Syla Plana
- Appellation Faugère
- SAU 54 ha
- Terroirs : schistes, argilo calcaires et marbres gris
- Pluviométrie annuelle : 700 mm



## GIEE « les enherbeurs »

- Cédric Guy – Abbaye Sylva plana
- Frédéric Albaret – Domaine Saint Antonin
- Boris Feigel – Domaine des Prés Lasses
- Antoine Rigaud – Château Anglade
- Jean Charles Forge – Domaine Magellan



### **Intitulé du projet**

**Mise en place d'un enherbement durable dans les vignes en but de conservation des sols sous climat semi-aride et réduction des pratiques phytosanitaires, sur le territoire du Faugérois.**



Cédric GUY et les « ENHERBEURS »



INSTITUT  
DE L'AGRICULTURE  
DURABLE



# 1 L'enherbement pour plusieurs effets sur le sol

Apport en azote et libération d'éléments nutritifs bloqués pour la vigne

Améliorer l'écosystème au sol par la biodiversité

Amélioration en profondeur de la structure du sol

Capacité de rétention d'eau renforcée

Activation de la vie dans le sol

Création d'humus

Protection contre l'érosion

Amélioration de la portance pour le passage des engins agricoles

## 2 Méthode d'entretien des sols durable et économiquement viable

- Réduire les intrants en fumure organique
- Réduire les intrants carburants
- Aspect paysager plus en accord avec la culture en AB
- Équilibrer dans le temps la vigueur du végétal ,le rendement et la qualité du vin
- Un végétal moins sensible au parasitisme ( moins de passage de traitements)
- Réduire les intrants en traitements phytosanitaires
- Lisser les effets millésime et autres accidents climatiques

**3** Cépage : Plant droit ( 1966 ) 3 hectares ,4000 pieds/ hect

Sol : schiste et argilo-calcaire

Fumure: compost végétal AB( déchets verts ) 10t/hect tout les 3 ans

Avant 1998

1/ Travail du sol intégral toute l'année plus désherbage sous le rang

1998 à 2000

2/ Enherbement naturel hivernal plus travail du sol de avril à août

Désherbage sous le rang

2000 à 2006

3/ Enherbement. Naturel toute l'année et arrêt du travail du sol

Intercep pour entretien du cavaillon

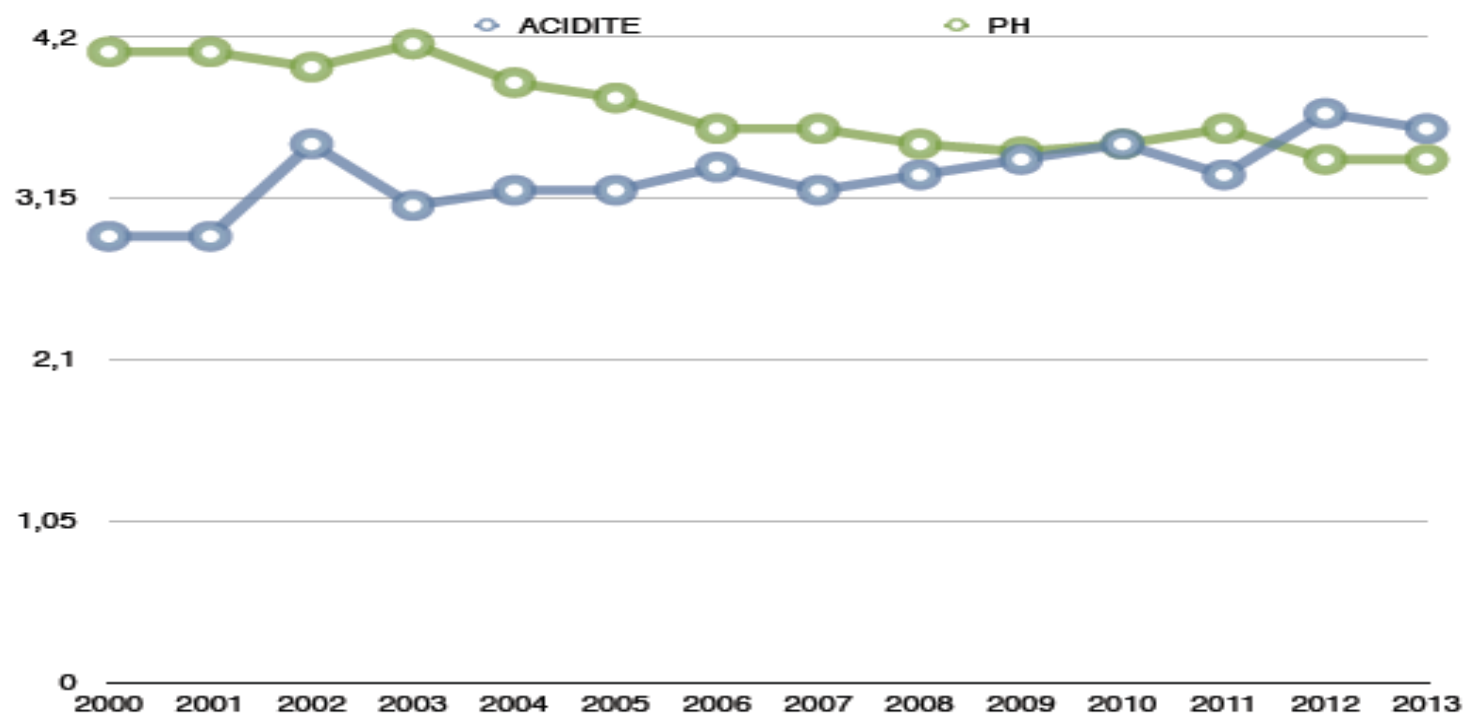
2006 à 2013

4/ Enherbement semés et arrêt du travail du sol.

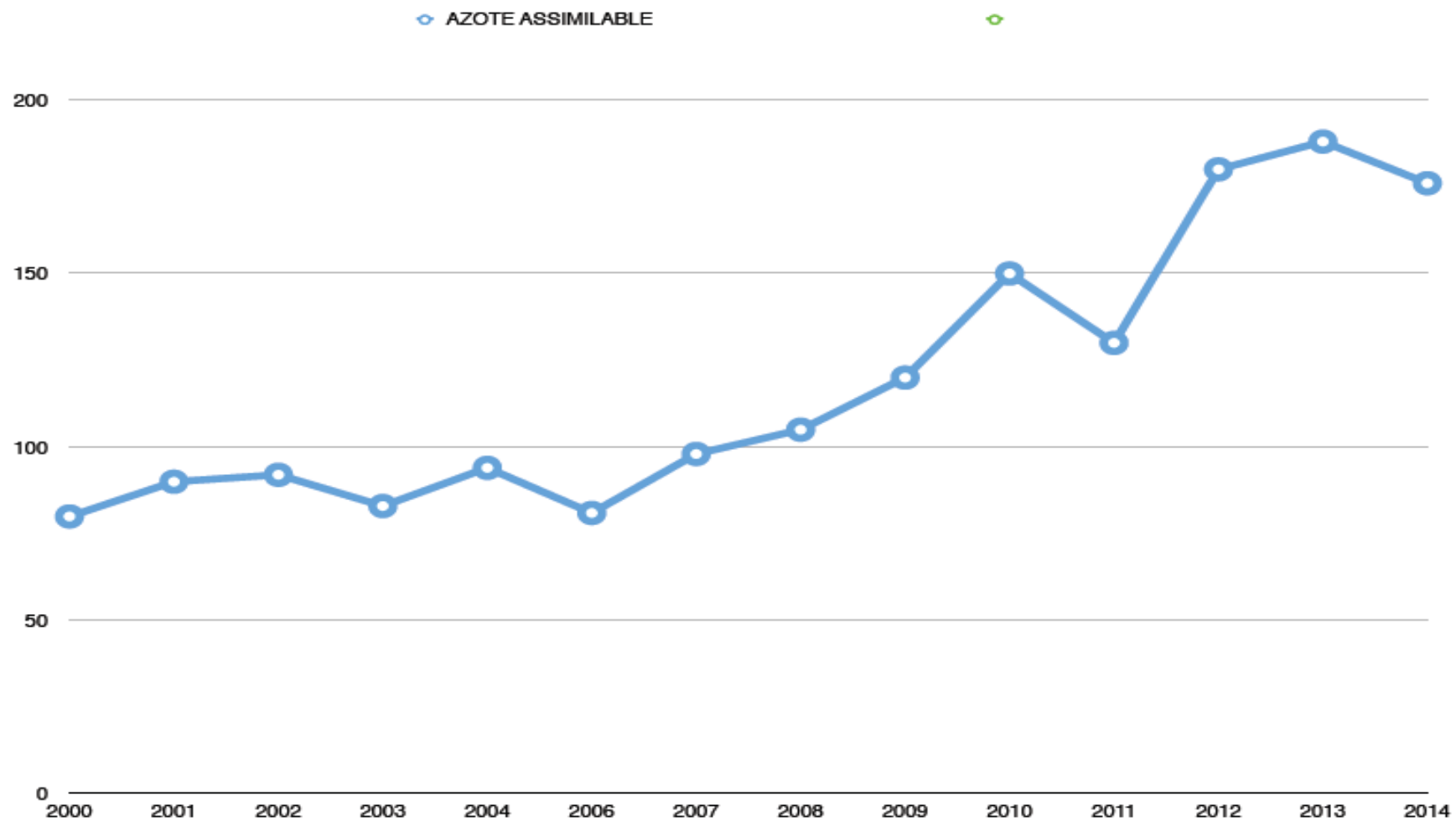
Maîtrise du couvert par tonte ou roulage.

# 4

1/Enherbements naturels hivernal  
2/Enherbements naturels total 2000 à 2006  
3/Enherbements semés 2006 à 2013.







Cédric GUY et les « ENHERBEURS »



INSTITUT  
DE L'AGRICULTURE  
DURABLE